

GLOVIEW®



# FP3 Board

Gloview FP3 Board



**Thiết bị tương tác bằng tay Gloview FP3 Board**



<http://daiphatcorp.com.vn>

## THIẾT BỊ TƯƠNG TÁC BẰNG TAY GLOVIEW FP3 BOARD

### GIỚI THIỆU VỀ GLOVIEW FP3 BOARD

Shanghai EASI Computer Technology CO.,Ltd là Công ty chuyên về công nghệ phân tích hình từ năm 2002.

Công ty bắt đầu nghiên cứu và thực hành Bảng tương tác di động từ năm 2010. Sau bốn năm phát triển, Công ty trở thành người tiên phong và dẫn đầu trong ngành thiết bị tương tác và bảng tương tác di động ở Trung Quốc.

Hiện nay, Công ty đã phát triển và sản xuất thiết bị tương tác cảm biến bằng tay thế hệ thứ 3 với nhiều tính năng ưu việt, đó là **Gloview FP3 Board**. Với sự gọn nhẹ, cơ động và không cần bảng tương tác đi kèm (có thể tương tác trên tường hoặc bề mặt phẳng), thiết bị này có thể dễ dàng lắp đặt và thao tác trong nhiều điều kiện lớp học khác nhau.

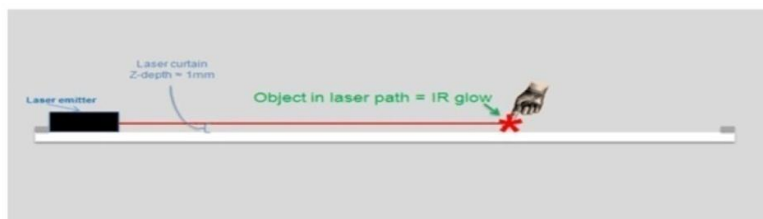
Gloview FP3 có khả năng tự động định vị các điểm, cho phép điểm chạm đa điểm trên bề mặt giúp cho 10 học sinh cùng một lúc thao tác bằng tay hoặc bằng bút từ, bút dạ thông thường với độ nhạy cảm cao. Thiết bị này thích hợp với các phần mềm giáo dục như: Tiếng anh, sinh học, địa lý, vật lý, văn học, tiếng việt, ... nên có thể ứng dụng từ cấp Mầm Non đến bậc Đại Học.

***Gloview FP3 Board được phân phối duy nhất tại Việt Nam bởi DAI PHAT CORP***

### CẤU TẠO VÀ NGUYÊN TẮC HOẠT ĐỘNG CỦA GLOVIEW FP3 BOARD

***FP3 gồm 2 phần chính: một thiết bị phát và một thiết bị cảm biến.***

Thiết bị phát nhỏ gọn và được gắn trên bề mặt phẳng. Nó phát ra tia laser hồng ngoại tạo ra trên bề mặt phẳng một màn sáng song song với bề mặt màn chiếu và có độ dày từ 1-2mm.



Thiết bị cảm biến được nối với máy tính thông qua cáp USB chuẩn A. Khi các ngón tay hoặc thiết bị không minh bạch chạm vào bề mặt ảo này, ánh sáng phản xạ và được phát hiện bởi cảm biến. Máy tính sẽ tìm ra vị trí của chuột bằng cách tính toán chính xác vị trí ánh sáng phản xạ.



### THÔNG SỐ KỸ THUẬT CỦA GLOVIEW FP3 BOARD

<b>Thiết bị tương tác bằng tay GloView FP3 Board</b>	
<b>Hiệu chỉnh</b>	Tự động (5s) / Bảng tay (25/36 điểm)/ Cả bảng tay và tự động (4 điểm)
<b>Thao tác tay</b>	Một ngón để viết, hai ngón để di chuyển hình ảnh, phóng to thu nhỏ, kéo lên kéo xuống, dùng cả bàn tay để xóa bỏ, Đập nhẹ bàn tay hai lần trở về màn hình desktop
<b>Đa điểm</b>	Mười điểm chạm, viết và tẩy có thể làm cùng nhau( cho phép 10 người tương tác bằng tay cùng một lúc)
<b>Khung hình tối thiểu</b>	40 inch
<b>Khung hình tối đa</b>	120inch( Phòng ánh sáng kém );100inch( Phòng nhiều ánh sáng)
<b>Công nghệ</b>	Công nghệ hiệu chuẩn ảnh bằng laser
<b>Độ chính xác vị trí</b>	±1 Pixel (độ phân giải: 4096*4096)
<b>Khung hình chiếu</b>	4:3;16:9;16:10
<b>Cách lắp cảm biến</b>	- Máy chiếu siêu gần (Ultra short throw : 0.19) , sử dụng FP3ENGLD4, lắp đặt cảm biến tại khoảng cách :0.30~0.40M - Máy chiếu gần (Short throw:0.34), sử dụng FP3ENGLA4, lắp cảm biến tại khoảng cách :0.54~1.1M - Máy chiếu xa (Long throw:3.0), sử dụng FP3ENGLE4, lắp cảm biến tại khoảng cách : 2.15~3.2M
<b>Bước sóng laser</b>	808nm
<b>Công suất tiêu thụ</b>	5w
<b>Nguồn phát laser</b>	150mW/unit *3
<b>Nguồn điện</b>	5V/1.5A
<b>Kết nối</b>	Thiết bị cảm biến kết nối với máy tính bằng cáp USB, Thiết bị phát kết nối không dây với cảm biến, Thiết bị phát chỉ cần nối nguồn điện
<b>Trọng lượng</b>	0.5kg
<b>Hệ điều hành</b>	Windows XP, Vista, Windows 7, Windows 8
<b>Phần mềm</b>	GLboard(phần mềm giáo dục), driver
<b>Chứng nhận</b>	CE, FCC, ISO9001

<b>Bảo hành</b>	2-năm
<b>Thiết bị gồm</b>	1. Sensor 2. Emitter 3. Mounts 4. USB cable (12m) 5. Pioneer 6. Power Adaptor 7. Manual

**CÁCH LẮP ĐẶT VÀ CÀI ĐẶT GLOVIEW FP3 BOARD**

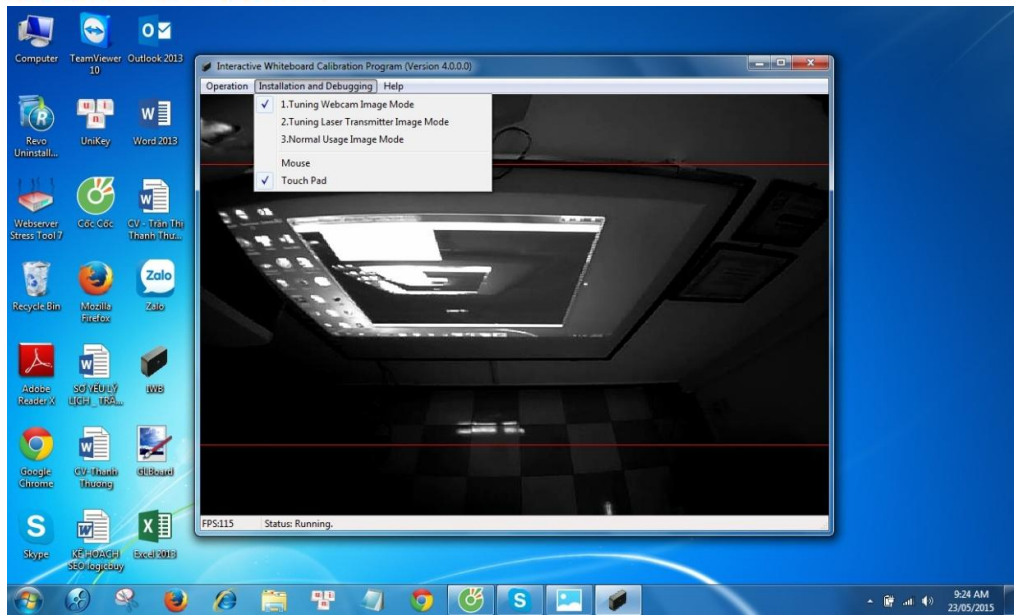
1. Dùng băng dính hoặc ốc vít gắn chặt thiết bị phát vào phần trên cùng của bảng. Căn chỉnh sao cho thiết bị phát ở giữa và song song với bảng và cắm nguồn điện.



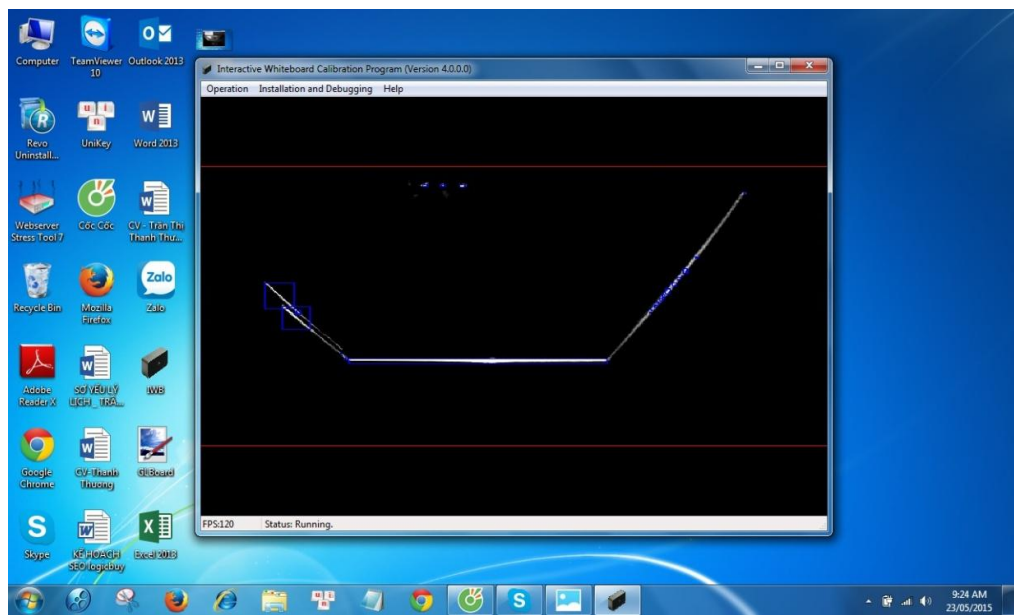
2. Gắn thiết bị cảm biến vào máy chiếu sao cho mắt laser của cảm biến hướng về phía thiết bị phát. Nối thiết bị cảm biến với máy tính thông qua cáp USB.



3. Cài đặt 2 phần mềm trong đĩa CD vào máy tính.
4. Mở phần mềm **Calibration** và hiệu chỉnh thiết bị:
  - Vào “*Installation and debugging/Tuning webcam image mode*” hiệu chỉnh camera. Chỉnh camera sao cho màn hình hiện rõ và không bị che khuất bởi bất cứ vật gì



- Kick vào “*Installation and debugging/Tuning Lazer Transmitter Image Mode*” để hiệu chỉnh độ nhạy của điểm chạm.



- Kick “*Operation/Automatic Calibration*” tự động hiệu chỉnh và bắt điểm. Sau 5s phần mềm thực hiện xong việc hiệu chỉnh.
5. Mở phần mềm **Gloview** và bắt đầu thực hiện các thao tác

**ĐẶC ĐIỂM NỔI BẬT CỦA GLOVIEW FP3 BOARD**

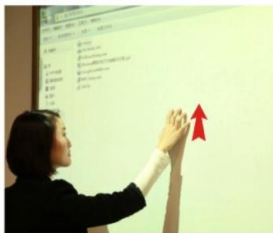
1. Tương tác bằng tay, kích thước màn cảm ứng lên đến 100 inches
2. Thiết bị nhỏ gọn, cơ động (trọng lượng <0,5kg)
3. Có thể gắn lên bất cứ bề mặt phẳng nào mà không cần bảng tương tác

4. Khả năng tự động hiệu chuẩn trong vòng 5s, tỷ lệ thành công hơn 95%
5. Có thể thao tác 10 điểm chạm cùng 1 lúc
6. Dễ dàng cài đặt
7. Kết hợp được với máy chiếu xa, máy chiếu gần và máy chiếu siêu gần
8. Thích hợp với các phần mềm giáo dục: Toán, ngoại ngữ, địa lý, tiếng Việt...
9. Thuật toán thông minh, tiên tiến và ổn định, tránh những ảnh hưởng của ánh sáng.
10. Có khả năng kết nối không dây giữa bộ phát và cảm biến, và cảm biến điều khiển không dây của nguồn bức xạ. Điều này làm cho sản phẩm bền hơn.
11. Chi phí rẻ

### **GIỚI THIỆU TÍNH NĂNG CỦA GLOVIEW FP3 BOARD**

Với thiết bị FP3, giờ đây bạn đã có thêm giải pháp thông minh trong việc giảng dạy các môn học trong các cấp học từ Mầm non đến Đại học mà không cần bút và bảng tương tác. Thiết bị này cũng giúp bạn có thể trình bày nội dung công việc một cách chuyên nghiệp và hiệu quả hơn trong những cuộc họp của Công ty.

Sử dụng Gloview FP3 Board giúp bạn có thể tương tác bằng tay trực tiếp trên màn hình mà không cần chuột hay bút từ. Bạn có thể điều khiển màn hình windown bằng tay trên bảng. Ngoài những chức năng như bút từ, thiết bị này còn giúp cho bạn thực hành những thao tác thông minh khác như:



**Trượt lên với 5 ngón tay để phóng to cửa sổ**



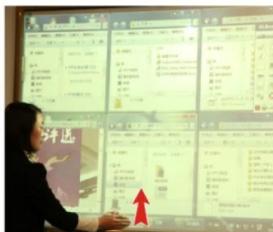
**Trượt xuống bằng 5 ngón tay để ẩn cửa sổ**



**Dùng 2 ngón tay để xoay hình ảnh**



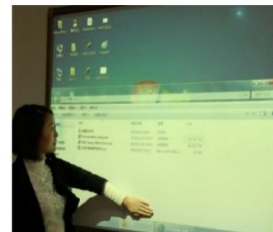
**Phóng to hoặc thu nhỏ ảnh hoặc website**



**Hiện thị tất cả các cửa sổ đang làm việc**



**Chuyển đổi cửa sổ dễ dàng và đẹp mắt**



**Giữ 1s để di chuyển vị trí cửa sổ**



**Trượt xuống bằng 10 ngón tay để ẩn tất cả cửa sổ**

Với phần mềm Gloview bạn có thể thực hành những thao tác: Viết, vẽ lên bảng, xóa, di chuyển, phóng to, thu nhỏ, xoay hình, chú thích hình ảnh với màu sắc và các nét bút khác nhau:



**Xóa dễ dàng**



**Giữ 2 ngón tay để di chuyển trang**



**Đập nhẹ bàn tay 2 lần để quay về màn hình windows**



**Giữ 1s để rọi tiêu điểm**



**Viết lên bảng trắng trong mọi tình huống**

## **HƯỚNG DẪN SỬ DỤNG PHẦN MỀM GLOVIEW**

Phần mềm Gloview có nhiều chức năng thông minh cho phép giáo viên có thể trình bày các môn học khác nhau với hình ảnh trực quan và sinh động. Dưới đây là một số tính năng của các nút công cụ của phần mềm. Giáo viên có thể dùng những nút công cụ này để truyền đạt kiến thức cho học sinh một cách trực quan và sinh động.

NÚT CÔNG CỤ	MÔ TẢ
	Thiết lập tập tin mới với 4 màu nền khác nhau
	Bút : viết như cây bút bi
	Bút mìn
	Bút thông minh: tự động hiệu chỉnh hình vẽ
	Nhiều bút: 10 người có thể thao tác cùng 1 lúc
	Thêm hình: đường thẳng, vòng tròn, tam giác
	Thêm hình ảnh: Chọn bất kỳ ảnh hoặc chọn các dữ liệu khác
	Chèn chữ
	Công cụ điền hình với các màu sắc khác nhau
	Chọn dạng chữ viết
	Di chuyển hình, chữ và hình ảnh
	Phóng to, thu nhỏ
	Chọn màu chữ
	Chọn màu hình
	Chọn nét bút to, nhỏ
	Xóa
	Hủy bỏ
	Quay lại
	Quay ra màn hình

Đầu tiên với nút chọn 4 màu nền khác nhau: Trắng, xanh, màn hình window, ảnh nền. Với hình nền màu trắng, bề mặt có chức năng như một bảng trắng. Giáo viên có thể chọn công cụ “bút viết” hoặc “bút mìn” để viết bất kỳ điều gì lên bảng và xóa đi một cách dễ dàng.

Giáo viên có thể viết chữ, công thức toán học, vẽ hình cho các môn học toán, lý, hóa, văn học và truyền tải lại kiến thức cho học sinh. Nút công cụ “Bút thông minh” tự động hiệu chỉnh hình vẽ. Giáo viên, học sinh không cần phải dùng thước, compa... để vẽ đường thẳng, hình vuông, hình tròn... Bút thông minh sẽ tự động hiệu chỉnh hình chuẩn theo ý định của người



viết. Giáo viên hoặc học sinh cũng có thể chọn nút công cụ “Thêm hình” để chọn các hình vẽ khác nhau vào bài học. Các nút công cụ này giúp cho môn học hình học trở lên dễ dàng và thuận tiện hơn.

Với nút công cụ “Nhiều bút” cho phép 10 học sinh có thể tương tác cùng 1 lúc trên bảng. Giáo viên có thể gọi nhiều học sinh lên bảng để làm bài tập cùng một lúc.

Đặc biệt để cho bài giảng trở nên sinh động và trực quan hơn, giáo viên có thể chọn nút công cụ “chèn hình ảnh” vào bài viết. Hình ảnh, video được lưu sẵn trong máy hoặc giáo viên có thể chọn từ kho lưu trữ sẵn có của phần mềm Gloview hoặc có thể search trực tiếp từ internet với chức năng “search” trong Gloview. Giáo viên cũng có thể dùng chức năng “bút viết” để chú thích vào hình vẽ hay video để mô tả trong các môn học khoa học tự nhiên, sinh học, địa lý... Buổi học sẽ thú vị hơn, trực quan sinh động hơn, học sinh hào hứng và tiếp thu kiến thức dễ dàng hơn nhiều.

Để giảng dạy môn tin học căn bản, giáo viên có thể chọn hình nền windown. Giáo viên có thể viết, vẽ, chú thích trực tiếp trên nền màn hình windown về các công cụ chính của máy tính. Giáo viên cũng có thể gọi học sinh lên thực hành trực tiếp trên màn hình. Ngoài ra, phần mềm Gloview còn có nhiều tính năng khác để hỗ trợ cho tất cả các môn học Toán, Lý, Hóa, Sinh học, Tiếng Anh...

Các bài giảng của giáo viên sẽ được lưu lại để sử dụng cho lần lên lớp kế tiếp.



**CÔNG TY CP ĐẦU TƯ & TM ĐẠI PHÁT (DAI PHAT CORP.,)**

**Trụ sở chính:**

**Địa chỉ: Số 12 ngõ 90 Ngụy Như Kon Tum, Quận Thanh Xuân, TP Hà Nội**

**ĐT: 04 3248 4116. Fax: 04 3540 6139.**

**Hotline: 0904 580 386**

**Chi nhánh TP. Hồ Chí Minh:**

**Địa chỉ: 235 Tô Hiến Thành, Phường 13, Quận 10, Thành Phố Hồ Chí Minh**

**ĐT: 08 3868 4954. Fax: 08 3868 4954**

**Hotline: 0904 580 386**

**info@daiphatchcorp.com.vn.**

**http://daiphatchcorp.com.vn**